



**pārkinson joven**

Un movimiento  
de personas con pārkinson  
de inicio temprano,  
unidas para crear conciencia  
social y mejorar nuestra calidad  
de vida a través de acciones  
de apoyo y de acompañamiento  
desde la propia vivencia.

[www.parkinsonjoven.com](http://www.parkinsonjoven.com)

## ¿Qué es el párkinson de inicio temprano?

El **párkinson de inicio temprano** es una forma de la Enfermedad de Párkinson que se manifiesta antes de los 50 años y que supone entre un 10 y un 15% de los casos totales. Se caracteriza por una presentación clínica diferente del párkinson de inicio tardío.

Los **síntomas motores**, como temblores o rigidez, pueden ser menos evidentes al inicio, mientras que destacan **síntomas no motores**, como ansiedad, depresión o trastornos del sueño.

**Su diagnóstico** es fuertemente disruptivo porque afecta a personas en momentos vitales muy activos desde un punto de vista personal, familiar o laboral.

**Su tratamiento** requiere un enfoque terapéutico adaptado a las necesidades de personas jóvenes.

## ¿Cuál es nuestra propuesta?

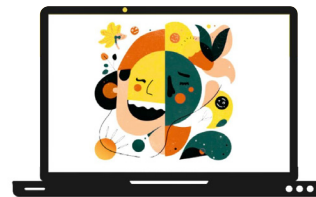
Proponemos un **abordaje integral** del tratamiento de las personas con párkinson de inicio temprano, que dé una **respuesta personalizada desde el primer momento del diagnóstico** no solamente a los síntomas físicos, sino también a los aspectos psicológicos y sociales que afectan a nuestra calidad de vida.

### Misión

**Sensibilizar a la sociedad** sobre las experiencias y desafíos de las personas con párkinson joven, proponiendo un **nuevo enfoque integral, biopsicosocial y legal** que aborde sus necesidades únicas.

### Visión

Ser el **movimiento global** de referencia para las personas hispanohablantes con párkinson joven promoviendo una comunidad fuerte de **apoyo y acompañamiento**.



# BlaBlaPARK

Los BlaBlaPark son **encuentros online para hablar libremente** de nuestras experiencias con otras personas que, como nosotras, afrontan el reto de vivir con párkinson de inicio temprano.

En Párkinson Joven tenemos el convencimiento de que hablar, dar lugar a lo que nos pasa no solo en el cuerpo físico a través de los síntomas, sino también en los pensamientos y las emociones que nos atraviesan es clave. También sabemos que **las redes y el encuentro con otros/as sana**. Nadie se sana solo.

Por eso te invitamos a participar en nuestras **charlas grupales de frecuencia mensual**. Un espacio seguro y cuidado donde poder dialogar sin prejuicios y con respeto acerca de todo lo que nos pasa.



### Cuándo nos encontramos

El último martes de cada mes,  
de 18:30 a 19:30 hs.  
(hora Madrid).

### Qué necesitas para participar

Solo necesitas un dispositivo con conexión a internet y dclick en el enlace que encontrarás en: [www.parkinsonjoven.com/blablapark](http://www.parkinsonjoven.com/blablapark)



## Únete a Párkinson Joven

### ¿Eres una persona con párkinson joven?

#### ➔ **Asóciate**

Impulsa el proyecto Párkinson Joven con una aportación económica de 25€ al año que nos permitirá continuar con nuestra labor de difusión, concienciación social y creación de comunidad alrededor de las necesidades de las personas con párkinson de inicio temprano.

 [www.parkinsonjoven.com/unete](http://www.parkinsonjoven.com/unete)

### ¿Eres una empresa o un particular comprometido?

#### ➔ **Haz una donación**

Ayúdanos a hacer crecer nuestro proyecto Párkinson Joven ofreciendo vuestros servicios o con una donación económica.

 [www.parkinsonjoven.com/unete](http://www.parkinsonjoven.com/unete)

 [contacto@parkinsonjoven.com](mailto:contacto@parkinsonjoven.com)

 [instagram.com/parkinson.joven/](https://www.instagram.com/parkinson.joven/)

 [linkedin.com/company/parkinson-joven/](https://www.linkedin.com/company/parkinson-joven/)

 [facebook.com/parkinson.jovenes](https://www.facebook.com/parkinson.jovenes)

 [youtube.com/@parkinsonjoven](https://www.youtube.com/@parkinsonjoven)

[www.parkinsonjoven.com](http://www.parkinsonjoven.com)